

Vores sted



Få et sted at mødes

Få et sted at mødes

I anledning af Realdanias 25-års jubilæum inviterer vi fællesskaber og foreninger over hele landet til at søge om et sted at mødes.

Har I lyst til at ses mere? Så giver vi et sted at mødes. Alle fællesskaber og foreninger kan søge og man modtager mødestedet som en gave. Vi uddeler mindst 150 mødesteder fordelt over hele landet.

For at gøre det nemt at komme i gang, har vi udviklet en serie af fire små fælleshuse og åbne pavilloner, der kan indrettes på mange forskellige måder og bruges til mange forskellige aktiviteter.

Find den model, der passer jer bedst, og fortæl os hvordan et nyt mødested kan styrke fællesskabet hos jer. Så udvælger vi en vifte af fællesskaber rundt omkring i Danmark, der har rigtig gode og vidt forskellige bud på, hvordan man kan skabe liv og aktiviteter til glæde for mange.

“Vores Sted” er første skridt i Realdanias jubilæumsindsats i forbindelse med at vi fylder 25 år i 2025, hvor vi lancerer flere nye initiativer med fokus på fællesskab og livskvalitet.

Vi glæder os til at høre fra jer!



25 år for livskvalitet

Realdania er en filantropisk forening med mere end 180.000 medlemmer, der arbejder for at skabe livskvalitet for alle gennem det byggede miljø. I 2025 fylder vi 25 år og vi har valgt at markere vores jubilæum ved at sætte fokus på fællesskaber, fordi det er vores måske vigtigste kilde til livskvalitet.

Fire mødesteder. Mange muligheder.

De fire mødesteder er udviklet til at kunne bruges til mange forskellige aktiviteter. De er enkle og fleksible og kan indrettes på mange måder. Arkitekturen er åben og inviterende og bygger bro mellem ude og inde. Man har ly og læ, men man mærker også vejret og årstiden. Man kan ikke bruge dem til alt, men der er rigtig mange muligheder.

Slip fantasien løs!



Værkstedet



Udestuen



Naturbasen



Fællestaget



Værkstedet



Størrelse

38 m² + 20 m² terrasse

Kapacitet

Op til 24 siddende omkring et bord. Ophold for maksimalt 30 personer ad gangen.

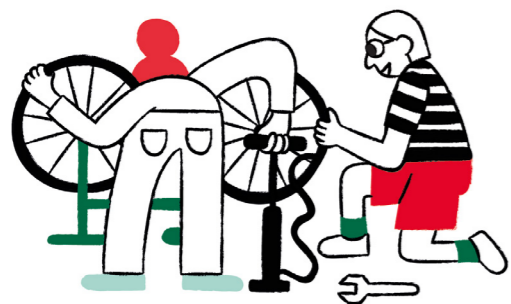
Indbyggede funktioner

Reoler, arbejdsborde med skuffer, skab, vask og hyggebænke. Klargjort for tilslutning af strøm.

Materialer

Konstruktion og gulv i træ, der i videst muligt omfang vil være genanvendt træ. Tag i rensede og genanvendte tagplader fra erhvervs- og landejendomme. Facade i vindtæt hør eller træpaneler.

Oplysninger og visualiseringer er vejledende. Der tages forbehold for ændringer i forbindelse med fortsat udvikling og tilgængelige materialer.



Få et sted at mødes, hvor I kan bruge hænderne, være kreative, reparere eller skabe noget.

Værkstedet er det praktiske og hyggelige fælleshus med god plads til værktøj, materialer og redskaber. Den ene væg er fyldt med reoler, skuffer og skabe til opbevaring og udstilling. Den anden væg er let og gennemsigtig med

skydedøre. I kan åbne op og tage projekterne med udenfor på terrassen, hvor det markante udhæng sikrer, at I er ly for vejret. Oppe under taget er der plads til de materialer eller redskaber, I ikke bruger hver dag.



Udestuen



Størrelse

38 m² + 20 m² terrasse

Kapacitet

Op til 24 siddende omkring et bord. Ophold for maksimalt 30 personer ad gangen

Indbyggede funktioner

Bænke og hyggenicher. Et arbejdsbord med skuffer, reol, skab og vask. Klargjort for tilslutning af strøm.

Materialer

Konstruktion og gulv i træ, der i videst muligt omfang vil være genanvendt træ. Tag i rensede og genanvendte tagplader fra erhvervs- og landejendomme. Facade i gennemsigtigt plastmateriale.

Oplysninger og visualiseringer er vejledende. Der tages forbehold for ændringer i forbindelse med fortsat udvikling og tilgængelige materialer.



Få et sted at mødes, hvor I kan dyrke, spise, arbejde, spille spil og alt det, der er lidt sjovere, når der er lys og liv.

Udestuen er det lyse, grønne fælleshus, hvor I kan dyrke, spise, tale, spille, læse eller alt muligt andet, der er lidt sjovere sammen. Lyset kan skinne gennem facaden og skaber et lyst og rart rum. Den ene væg rummer bænke og hyggenicher, hvor man kan være sig

selv sammen med andre. Den anden væg er helt transparent og kan åbnes op mod terrassen. Under taget kan I opbevare større ting eller bruge nettet til at planter kan kravle op og skabe en grøn hule.



Naturbasen



Størrelse

36 m² + 22 m² terrasse

Kapacitet

Ophold for maksimalt 30 personer ad gangen.

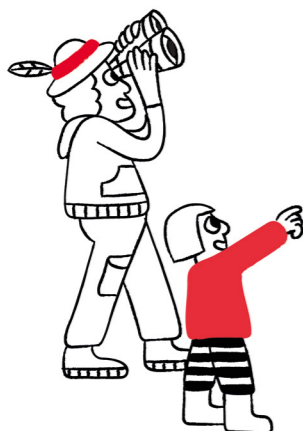
Indbyggede funktioner

Stort aflåseligt grejrum med indbyggede skabe. Bænke til ophold, reol og arbejdsbord.

Materialer

Konstruktion, gulv og facade i træ, der i videst muligt omfang vil være genanvendt træ. Tag i rensede og genanvendte tagplader fra erhvervs- og landejendomme.

Oplysninger og visualiseringer er vejledende. Der tages forbehold for ændringer i forbindelse med fortsat udvikling og tilgængelige materialer.



Få et sted at mødes om det aktive liv i det fri, hvor I kan opbevare grejet, samle gruppen, lægge planen, tage pausen.

Naturbasen er et udgangspunkt for udendørs oplevelser. Det kan være i naturen, i gården, ved sportsanlægget eller andre steder, hvor I samles om aktiviteter, der kræver udstyr, grej, redskaber.

Naturbasen er et sted at mødes under tag med et stort aflåseligt grejrum, der kan låses af, så I kan opbevare ting, man gerne vil dele, men også gerne passe på. Under taget er der ekstra plads til opbevaring eller måske en overnatning, hvis I har soveposerne med.



Fællestaget



Størrelse
36 m²

Kapacitet
Ophold for maksimalt 30 personer ad gangen.

Materialer
Konstruktion i træ, der i videst muligt omfang vil være genanvendt træ. Tag i rensede og genanvendte tagplader fra erhvervs- og landejendomme.

Oplysninger og visualiseringer er vejledende. Der tages forbehold for ændringer i forbindelse med fortsat udvikling og tilgængelige materialer.



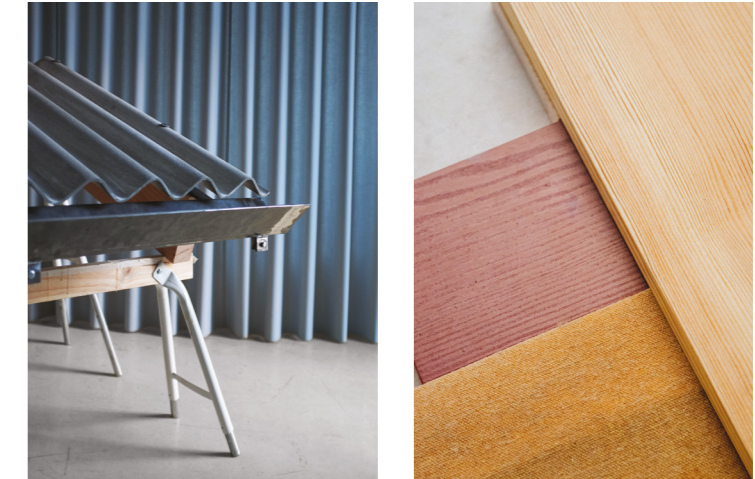
Få et sted at mødes, hvor det er hyggeligt at kigge ud og lave noget sammen, også når det regner.

Fællestaget er stedet, man samles som naboer eller venner. Det kan være om en fest, en fødselsdag eller et marked. Om at træne eller tale. Alt muligt som er rart at gøre i det fri, men hvor I gerne vil være beskyttet mod regn og sol.

Fællestaget skaber et samlingspunkt, hvor det er naturligt at mødes. De fire hjørnebænke indbyder til at slå sig ned, få en snak eller tage en pause fra de fælles aktiviteter.



Arkitektur og materialer



Materialeprøver og mockup.

Enkle og åbne mødesteder

De fire mødesteder er tegnet i fællesskab af arkitekt- og designvirksomhederne COBE, Reværk, Archival Studies, Pihlmann Architects, Rumgehør og Studio XYZ. Arkitekternes tanke har været at skabe en enkel og inviterende arkitektur. Det velkendte saddeltag gør, at mødestederne passer ind rigtig mange steder. Det store tagudhæng skaber ly og indbyder til at slå sig ned. Væggene har transparente skydedøre, der kan åbnes op, så man kan lave aktiviteter både indenfor og udenfor. Mødestederne er ikke opvarmede, men giver læ og ly. De er tænkt til et liv med årstiderne og om efteråret tager man en ekstra sweater på.



Mødestederne bygger på samme konstruktion, men adskiller sig fra hinanden i udtryk, materialer og indbyggede funktioner.

En familie på fire

Mødestederne har det samme tag og ligner hinanden som konstruktion. Alligevel er de forskellige og har hver deres muligheder. Variationen opstår, fordi mødestederne er beklædt med forskellige materialer og nogle har åbn, mens andre har lukkede facader. De indbyggede funktioner som skabe, reoler, bænke og vask varierer også fra mødested til mødested. Og så indretter I jer naturligvis lige præcis, som I vil. Der er fire forskellige mødesteder, men de kan bruges på hundredvis af forskellige måder.



Udestuens bagside, hvor indbyggede funktioner også kan tilgås.

Genanvendte og naturlige materialer

Ambitionen er at bygge mødestederne med ressourcer, der allerede findes. Mødestederne vil derfor blive bygget i så høj andel genanvendte materialer, som det er muligt. Når der ikke anvendes genanvendte materialer, bliver der i videst mulig omfang anvendt nye materialer fra naturen så som træ og hør, der har et lavt klimaaftryk sammenlignet med konventionelle byggematerialer. Mødestederne er funderet med jordskruer, der er et mindre klimabelastende alternativ til beton.

Byggeri i udvikling

Brugen af genanvendte og naturlige materialer er et området i rivende udvikling, som vi gerne vil være med til at skubbe til. Det betyder, at vi arbejder på at udvikle de helt rigtige materiale-løsninger og at det endelige udtryk vil afhænge af, hvilke genbrugsmaterialer, der vil være til rådighed.

Sådan ansøger I

Alle fællesskaber og foreninger kan søge. I skal bare have lyst til at mødes og en god idé til at samle folk.

Hvis I har lyst til at ansøge om et sted at mødes, er der nogle få grundlæggende krav, I skal være opmærksomme på. Alle kan som udgangspunkt søge, men for at kunne overtage ejerskabet af mødestedet skal I enten have et CVR-nummer og et alment formål eller søge sammen med nogen, der har. Det kan eksempelvis være en forening, en institution eller organisation.

Vi bygger mindst 150 mødesteder sammen med fællesskaber over hele landet. Vi prioriterer ansøgninger, der har konkrete ideer til, hvordan man vil bruge et af de fire mødesteder til at skabe masser af lokale aktiviteter og invitere flere med i fællesskabet.

Mødestedet er gratis og vi giver også en håndværker, der står for opførelsen. Som modtager står I selv for drift og vedligeholdelse. Vi vil gerne støtte fællesskaber over hele landet og mennesker, der har vidt forskellige ideer og interesser. Det betyder, at det godt kan ske, at I har en rigtig god ide, men alligevel ikke opnår støtte.

Ansøg inden d. 1. oktober 2024 på voressted.nu, hvor I også kan finde de fulde ansøgningskriterier og guide. Der vil også være ansøgningsfrister i vinteren og sommeren 2025.

For at modtage et mødested skal I

- Være klar til at stå for drift og vedligeholdelse af jeres mødested.
- Stå for at udarbejde og indsende ansøgninger til kommunen om byggesagstilladelse og ibrugtagningstilladelse. Vi hjælper med rådgivning og materialer.
- Enten have et CVR-nummer eller søge sammen med nogen der har. Det kan være en forening, en institution eller en organisation med et alment formål.

I finder de fulde betingelser for at modtage et mødested på voressted.nu





Arkitektur

COBE, Reværk, Archival Studies, Pihlmann Architects,
Rumgehør og Studio XYZ.

Visualiseringer

Arkitekterne

Fotos

Realdania

Illustration

Louise Rosenkrands

Layout og art direction

Snild



Tryksag
5041 0504



Realdania fylder 25 år. I den anledning giver vi 150 mødesteder til fællesskaber over hele landet. Skal det være jer?

Ansøg inden d. 1. oktober 2024 på:

Vores **sted.nu**